

高松塚とキトラに 迫る!

大型タッチパネルモニターで体感する迫力の壁画

壁画ナビゲーション公開

平成26年8月23日(土)~

古代の壁画を高精細な大型タッチパネルモニターで公開。拡大・縮小が自由自在に可能。

現代のデジタル技術と融合した展示手法であなたに新たな発見を。



奈良文化財研究所

飛鳥資料館

奈良県高市郡明日香村奥山 601 TEL 0744-54-3561
<http://www.nabunken.jp/asuka>

高松塚とキトラに迫る。

壁画ナビゲーションとは

高松塚古墳・キトラ古墳壁画の高精細画像を
大型タッチパネルモニターで
自由に拡大・縮小して、鑑賞できるシステムです。

縮小



拡大



観察する

壁画を拡大すると、細かい模様や下書きの跡など、さまざまな発見があります。



ZOOM IN



● 高松塚古墳西壁 男子群像

● 烏帽子の模様

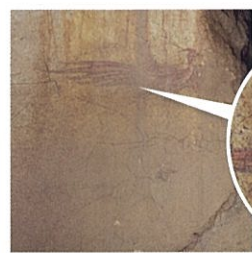


ZOOM IN

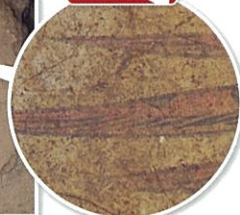


● 高松塚古墳東壁 男子群像

● 蓋の模様



ZOOM IN



● キトラ古墳南壁 朱雀

● 朱雀の下書き線

比較する

同じ壁画でも赤外線画像では墨線が見やすくなるなど、可視光と比べ、ずいぶん異なった見え方をします。



● キトラ古墳東壁 青龍 可視光



● 赤外線

奈良文化財研究所平城宮跡資料館でも公開始めます。

飛鳥の感動は奈良でも！

- ◆ 時間
午前9時～午後4時30分
(入館は午後4時まで)
- ◆ 料金
一般 270円(170円)大学生 130円(60円)
高校生および18歳未満は無料
※()は20名以上の団体
- ◆ 休館日(特別展開催中は無休)
毎週月曜日(祝日と重なれば翌平日)
12月26日～1月3日

- ◆ バス
近鉄 橿原神宮前駅、飛鳥駅から
「かめバス(周遊)」で飛鳥資料館下車
近鉄・JR 桜井駅から石舞台行で飛鳥資料館下車
近鉄八木駅から(土・日・祝日のみ)
「橿原市コミュニティバス」で飛鳥資料館下車
- ◆ 駐車場
無料 普通車11台分あり
(近くに有料駐車場あり)

