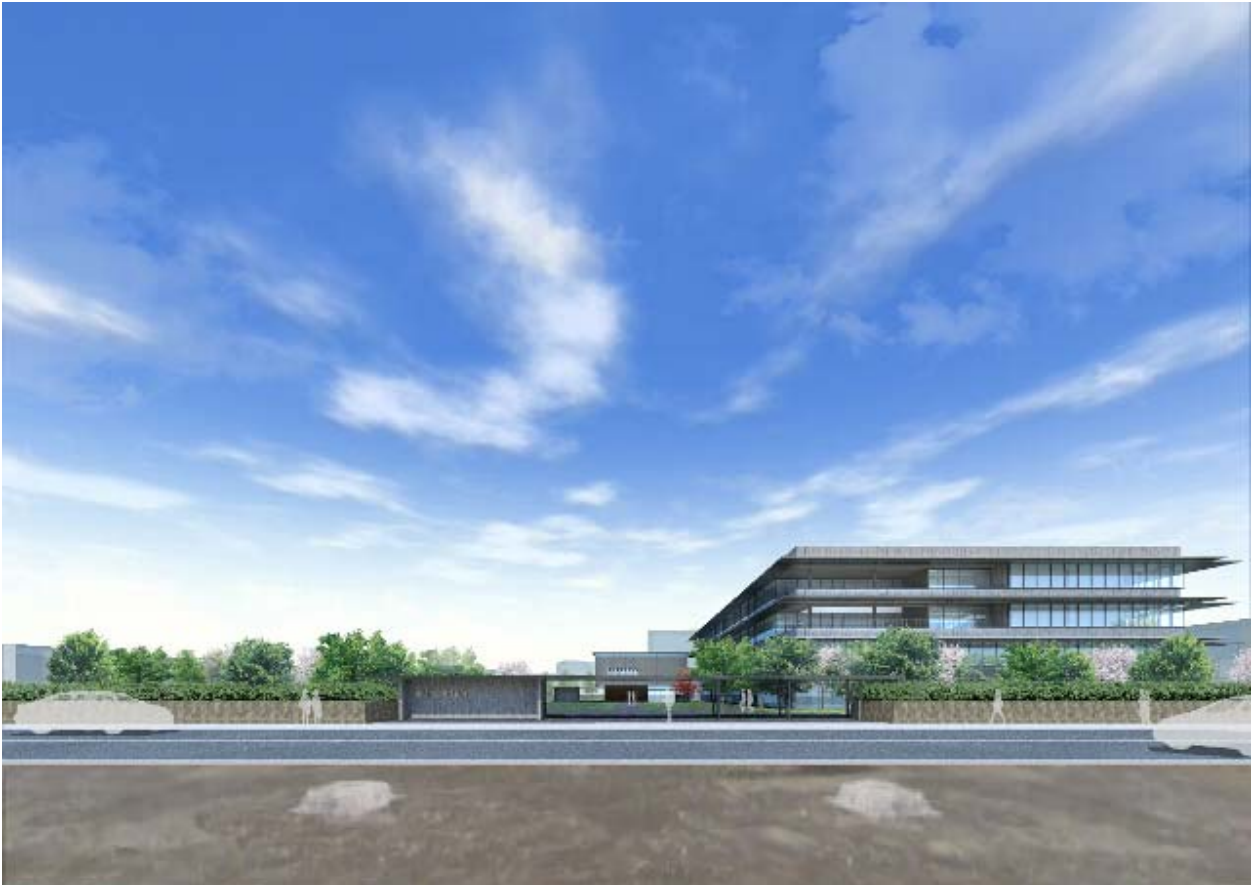


## 設計変更後の本庁舎の建設計画について

昨年から設計変更作業を進めてまいりました本庁舎の建設計画が決定しましたので、お知らせいたします。  
建設工事は、5月中旬から本格的に着手する予定としております。これに先立って3月中旬から現場事務所の設置などの準備作業に入ります。

### 工事概要

- ◇ 建設地：奈良市二条町（旧本庁舎跡地）
- ◇ 敷地面積： 8,878.94 m<sup>2</sup>
- ◇ 建築面積： 2,812.45 m<sup>2</sup>
- ◇ 延床面積： 11,677.36 m<sup>2</sup>
- ◇ 規模： 地上4階, 地下2階
- ◇ 構造： 鉄骨造, 鉄骨鉄筋コンクリート造
- ◇ 最高高さ： 14.99m
- ◇ 予定工期： 2016年（平成28年）5月15日から  
2018年（平成30年）3月31日まで



平城宮跡（東）から見た完成予想図（イメージ）